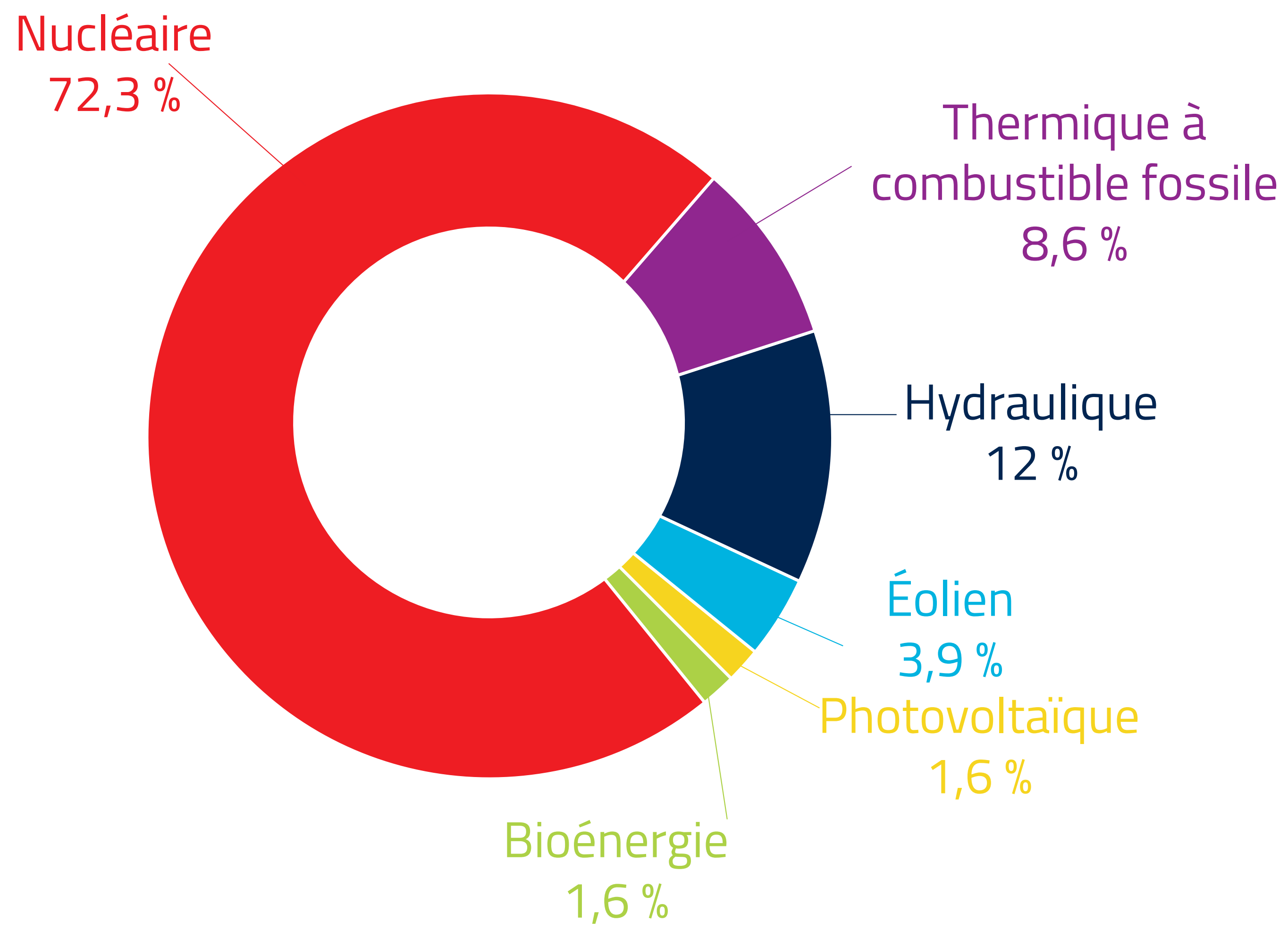


LE MIX ÉNERGÉTIQUE EN FRANCE OU COMMENT RÉPARTIR LES ÉNERGIES DISPONIBLES ?

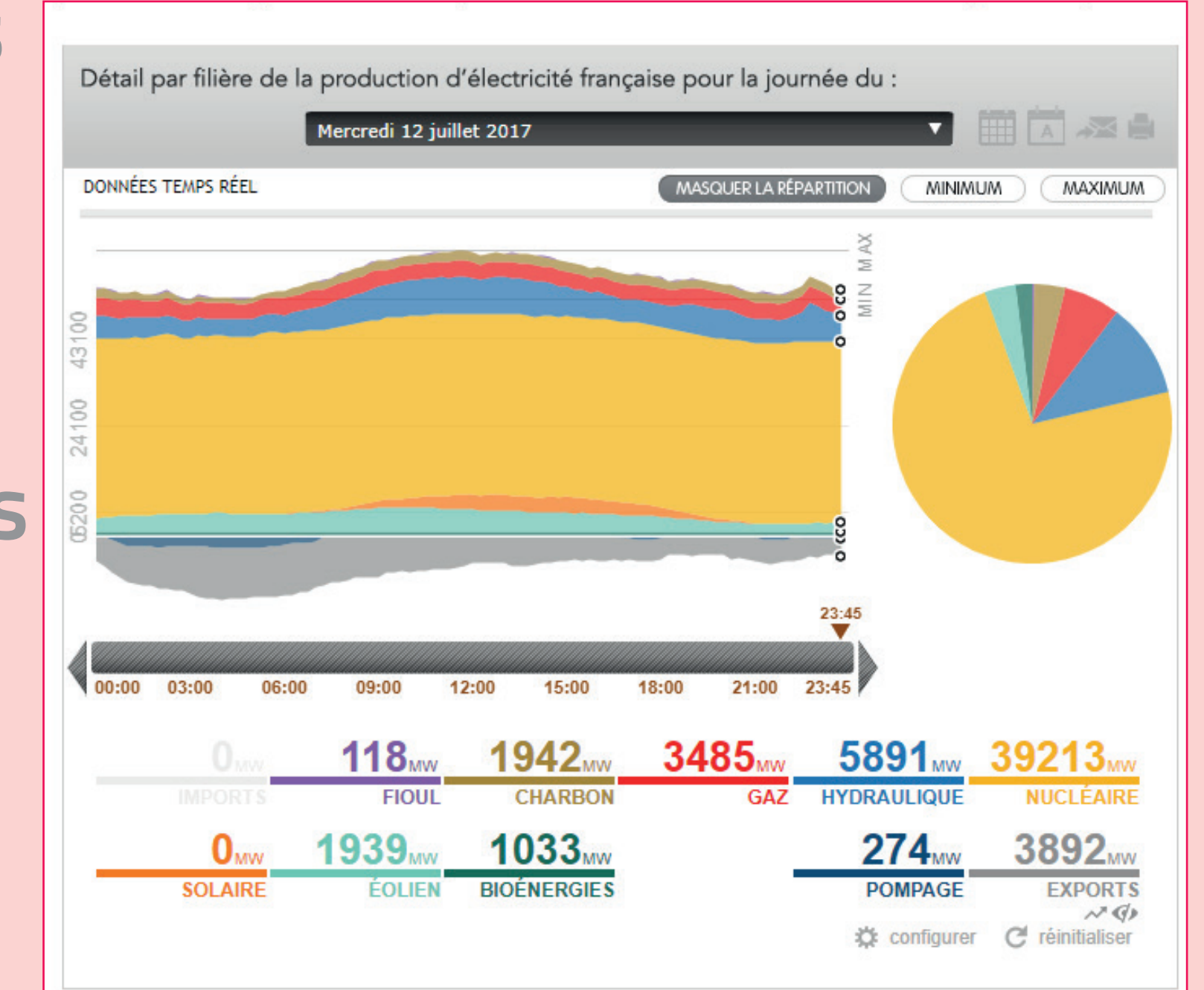
Le mix énergétique actuel



Répartition de la production d'électricité en France en 2016
Source : RTE

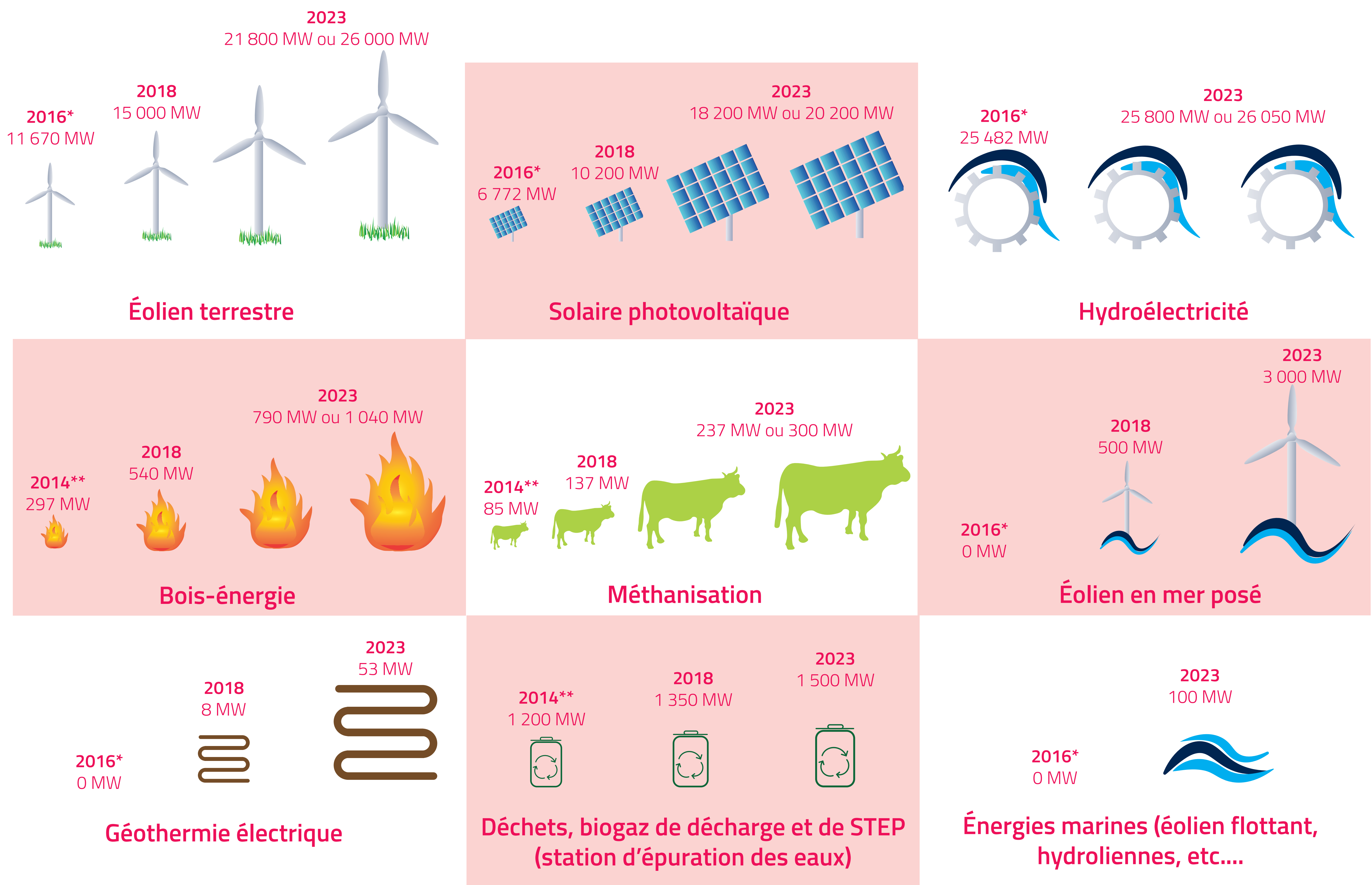
Le saviez-vous ?

La production en temps réel est disponible sur Eco2mix (site internet et application smartphone développés par RTE)



Capture d'écran
Source : RTE

Objectifs de la programmation pluriannuelle de l'énergie (décret n°2016-1442 du 27 octobre 2016)



Ces objectifs, découlant d'objectifs européens, sont déclinés région par région
* au 31 décembre 2016 ; ** au 31 décembre 2014

Important : l'efficacité et la sobriété énergétiques, c'est-à-dire la baisse de nos consommations, restent les clés de la réussite de la transition énergétique !

La consommation nationale d'électricité reste stable depuis 3 ans.